

**«Inselrainbucht»**

***R15***

<b>Gemeinde</b>	Wohlen
<b>Unterabschnitte</b>	R15.1 Bootsplätze Inselrainbucht
<b>Parzelle(n)</b>	<a href="#">3306, 3307, 3313, 3314, 3338, 3389, 4413, 4414, 4496, 4586, 4587</a>
<b>GIS-Planausschnitt</b>	



*Bild 1: Private Nutzung bis ans Ufer mit Schutzwald*

**Bild 2: Private Nutzung bis ans Ufer mit privaten Bootsanlegeplätzen und schmalen Schilfgürtel**

Vegetation

Botanischer Name	Deutscher Name	Invasiver Neophyt	Deckungsgrad
<b>Baumschicht</b>			
k.A.			

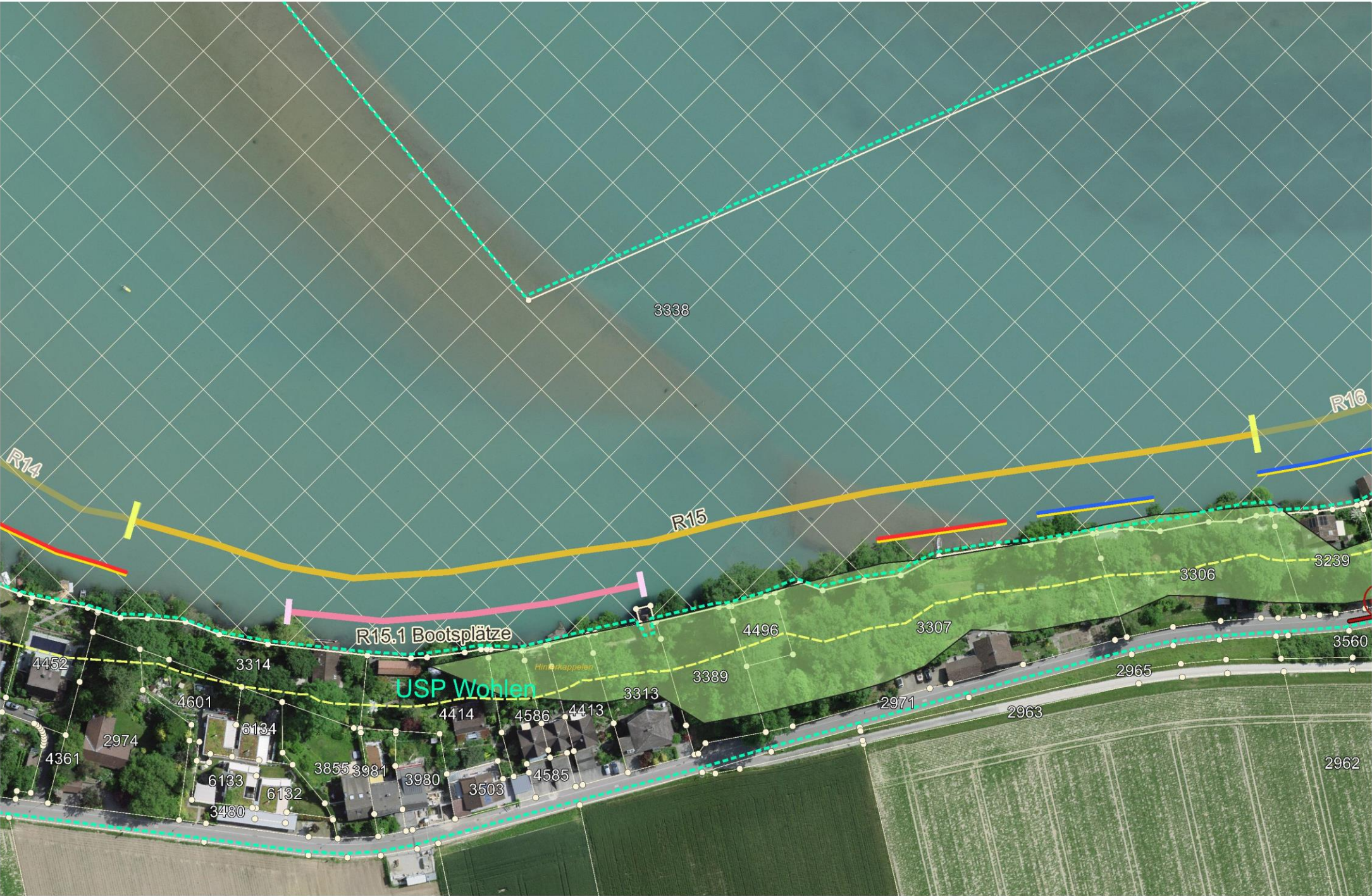
<b>Strauchschicht</b>			
k.A.			

<b>Krautschicht</b> ( <i>Liste unvollständig; hauptsächlich Spezialitäten und invasive Neophyten erfasst</i> )			
k.A.			



Abschnitt R15

1:1'500 0 25 50 m





## Pflegeplanung

Nr.	Pflegeeinheit	Ziele	Massnahmen (Ausführungsdetails)	Termin	Periodizität	Bemerkungen, Einschränkungen	2025	2026	2027	2028	2029	2030	2031	2032	2033	2034	2035	2036	2037	2038	2039
R15	Wald (Steilufer-)	Böschungstabilität	keine Massnahmen vorgesehen			Wald; Schutzwald															

## Legende

### Abschnitte

-  Abschnitt
-  Unterabschnitt

### Feldaufnahmen

-  Baumschutz Biber
-  Biberaktivität
-  Defizit
-  Drainage / Einleitung / Hangwasser
-  Infrastruktur
-  ökologische Struktur
-  wertvoller Einzelbaum
-  Infrastruktur
-  private Nutzung bis ans Wasser
-  ökologische Struktur
-  Bootshäuser
-  Bootsplätze

### Grundlagen

-  Parzellen öff. Hand und BKW
-  übrige Parzellen
-  provisorische Gewässerräume
-  Kantonale NSG
-  Uferschutzplan
-  Fliessgewässer
-  Schutzwald
-  Waldnaturinventar
-  Alt-/Totholzinsel
-  Waldreservat

### SFG

-  Uferweg
-  Uferweg geplant
-  Freifläche
-  Rastplatz